

Výsekové plechy pro **ARCHOVÉ OFSETOVÉ STROJE** firmy ESON CZ jsou vyráběné v univerzální kvalitě s dlouhou životností pro všechny typy materiálů.

Vysoká přesnost výroby zajišťuje kvalitu při aplikaci. Přesná CNC-zařízení umožňují realizovat obecné tvary výseku, dle podkladů od zákazníka.

Výška břitu - 0,480mm –mat. do 280 µm
1,000mm –mat. do 600 µm

Formát - max. obvod válce 1120mm

Základna - 0,14 – 0,20mm

Použití - papír, folie, karton atd.
- **perforace** min.0,35 : 0,35
- **výsek (násek)**

- min. vzdálenost sousedních břitů 0,9mm (neplatí pro „T“ napojení)
- standardní min. R=0,5mm (na poptávku lze tyto parametry upravit)
- min. velikost objektu 3x3mm

Můstky - 0,5 – 1mm (dle síly mat.)

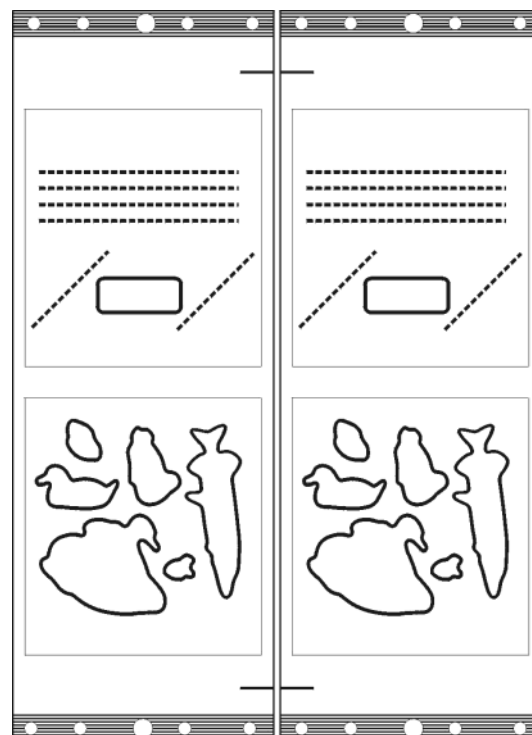
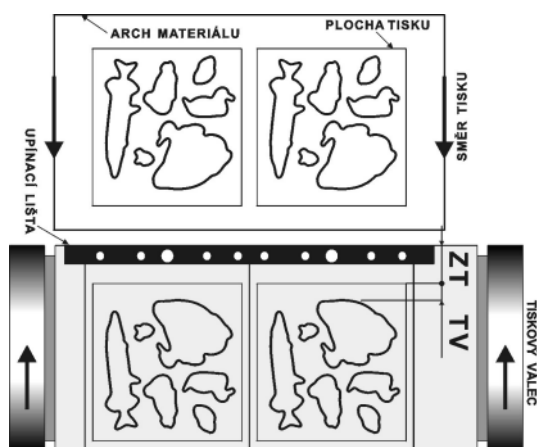
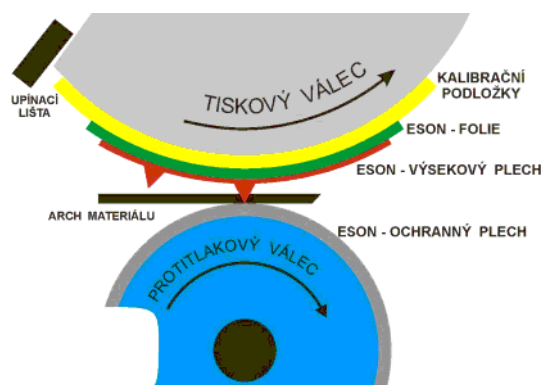
Podklady - EPS, AI, CDR, DXF

Termín - 2 – 4 prac. dny

Stroje - Adast, Heidelberg, KBA, Roland, Komori, Ryobi atd.

Upínání - standardní lišty

Dodávka - výsekový plech, fólie a ochranný plech



ESON – VYSEKOVÝ PLECH

popis instalace



Nejprve se upevní vysoce kvalitní ochranný plech na protitlakový válec, ochranný plech má ze spodní strany oboustrannou lepicí pásku, takže jeho instalace je velmi snadná a rychlá. Střížení plechu před montáží dle vlastních požadavků.



Nyní se demontuje tisková guma a tisková deska. Na výsekový plech se namontují upínací lišty stejně jako na ofsetovou gumu. Výsekový plech s lištami se založí na jedné straně.



Výsekový plech se podloží podkladovou fólií (střížení podložky před montáží dle vlastních požadavků) s kalibrovanými podložkami a obtáhne se okolo tiskového válce. Založí se druhá upínací lišta do zámku.



Plech je možný nyní napnout. Plech je méně tažný než tisková guma, proto **postačí když plocha plechu čistě dosedne na plochu válce**. Ve spoji se nastaví první tlak do výseku. Za chodu stroje nastavte optimální tlak, aby po celé ploše byl výsek dle Vašich požadavků.